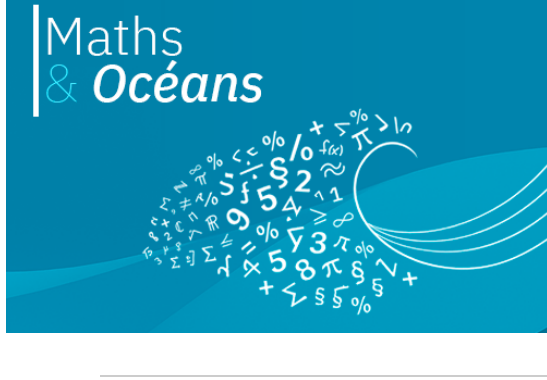


LA LETTRE DE L'INSMI

Avril 2026

À la Une !



Le Mérou, une espèce qui compte en Méditerranée

Comment les mathématiques aident-elles des plongeurs et plongeurs sous-marins dans le comptage des Mérous ? Découvrez l'article de Sébastien Simao, professeur agrégé de Mathématiques au lycée Monte-Cristo à Allauch.

[Lire l'article](#)

Actualités scientifiques



Les maths ont des oreilles

[Lire l'article](#)



Votre cuisine est pleine de maths

[Lire l'article](#)

Science ouverte

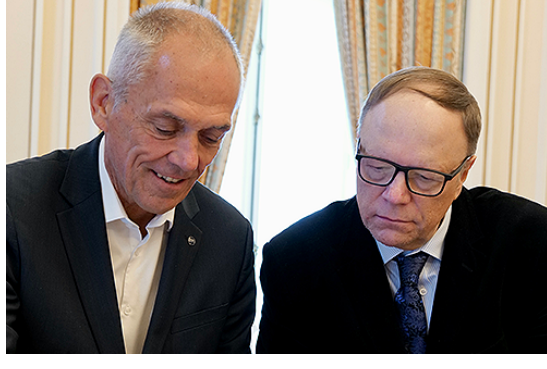


La science ouverte, moteur pour des avions éco-conçus

« Voyez la science ouverte comme une démarche globale qui dépasse le simple article. Ayez le réflexe de partager vos travaux, et pensez dès le début à l'interopérabilité. » Paul Saves, lauréat du Prix Science Ouverte de la thèse 2025.

[Lire son interview](#)

International



L'Institut CNRS-Pauli à Vienne : 20 ans de coopération scientifique entre la France et l'Autriche

Créé en 2004 à Vienne, l'Institut CNRS-Pauli est un laboratoire international de recherche du CNRS consacré aux mathématiques, à l'informatique et à la physique. Renouvelé en janvier 2026 pour la 5^{ème} fois, il célèbre plus de 20 ans d'existence.

[Lire l'article](#)

Portraits



Wissal Sabbagh
Mathématicienne

La Science taille XX Elles, édition Pays de la Loire | Wissal Sabbagh, faire parler l'incertitude pour mieux la maîtriser

[Lire son portrait](#)



Solune Denis, Marianne Curely et Yuetong Fang
Mathématiciennes

La Science taille XX Elles, édition Pays de la Loire | Solune Denis, Marianne Curely et Yuetong Fang, doctorantes au LAREMA

[Lire leurs portraits](#)

Médiation



Le 14 mars : la journée de π !

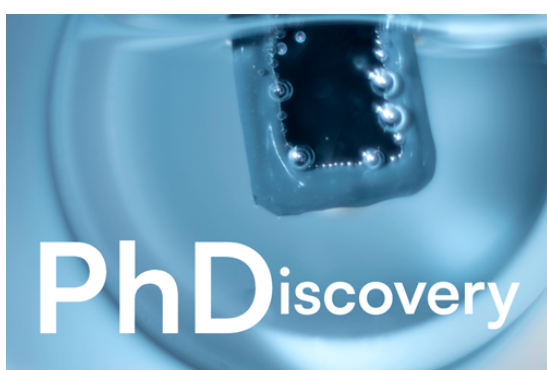
[En savoir plus](#)



Bulles au carré
Votez pour la 15^{ème} édition du concours de BD

[Voter](#)

Innovation



PhDiscovery

Ouverture des candidatures à PhDiscovery

Rejoignez PhDiscovery, le programme de sensibilisation à la valorisation de la recherche et à l'entrepreneuriat pour les doctorantes et doctorants du CNRS et des PEPR. Les candidatures sont ouvertes jusqu'au 15/04/2026, 12h.

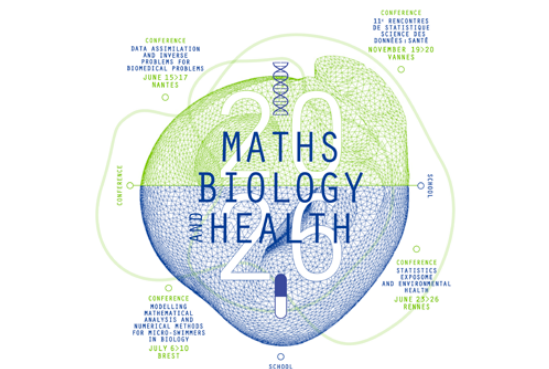
[En savoir plus](#)

Actualités institutionnelles



Le LJAD fête les 5 ans du Mathemarium et les 10 ans du Fablab

[En savoir plus](#)



Semestre thématique 2026 du Centre Henri Lebesgue : Maths, Bio et Santé

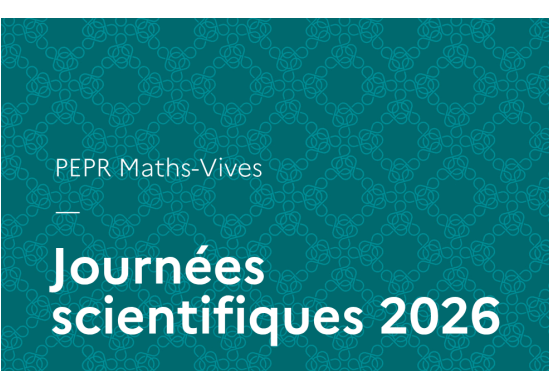
[En savoir plus](#)

PEPR Maths-Vives



Posters Mathématiques en interaction à votre disposition

[En savoir plus](#)



Journées scientifiques 2026

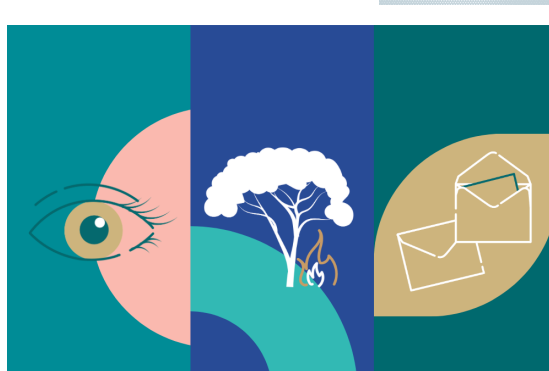
Retour sur les journées scientifiques 2026

[En savoir plus](#)



BD « Décider ensemble grâce aux maths » : présentation grâce au projet scientifique CONDORCET

[En savoir plus](#)



Matinée « Maths en action » à l'IHP : plus de 200 lycéennes et lycéens à la rencontre des mathématiques autour d'enjeux sociétaux

[En savoir plus](#)

Appels à projets

Découvrez tous les appels à projets International/Europe, Innovation/Transfert, PEPR Maths-Vives & Autres sur le site de l'Insmi

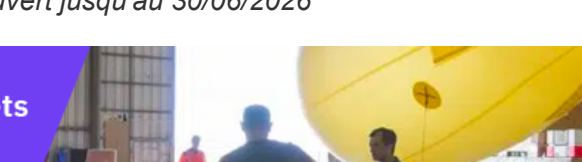
Soutien à la formation (collège, lycée, université) - 2026 - PEPR Maths-Vives | ouvert jusqu'au 15/05/2026 (session suivante : 15/09/2026)

Chaires internationales - 2026 - PEPR Maths-Vives | ouvert jusqu'au 15/05/2026 (session suivante : 15/09/2026)

Soutien aux conférences - 2026 - PEPR Maths-Vives | ouvert jusqu'au 15/05/2026 (session suivante : 15/09/2026)

Appel à projets 2025 - PEPR Maths-Vives | ouvert jusqu'au 30/06/2026

Découvrez également les appels à projets de la Mission pour les Initiatives Transverses et Interdisciplinaires



Agenda

Horizon Maths 2026 : Mathématiques et musique | 9-10/04/2026

Journées du réseau français de recherche reproductible | 19-21/05/2026



Découvrez tous les événements à venir autour des mathématiques

Découvrez tous les événements de médiation et diffusion des mathématiques

Consulter la lettre en ligne [Se désabonner de la lettre](#)

Une question ou une information à faire passer ? [Contactez insmi.com@cnrs.fr](mailto:Contactez_insmi.com@cnrs.fr)

© CNRS MATHÉMATIQUES
Insmi - Institut national des sciences mathématiques et de leurs interactions - www.insmi.cnrs.fr
Directeur de l'Insmi : Christophe Besse
Pôle communication : insmi.com@cnrs.fr

À tout moment, vous disposez d'un droit d'accès, de rectification, d'opposition, de limitation et d'effacement relativement à l'ensemble des données vous concernant dans les conditions prévues par la loi n°78-17 du 6 janvier 1978 relative à l'informatique, aux fichiers et aux libertés et par le règlement général relatif à la protection des données n° 2016/679.

Le/la Délégué(e) à la Protection des Données du CNRS peut être contacté(e) pour toute question sur la protection des données personnelles : CNRS Service protection des données, 2 rue Jean Zay, 54519, Vandœuvre-lès-Nancy et par mail à pd.demandes@cnrs.fr

Suivez-nous sur BlueSky

