

Mai 2024

A la Une !

Maths sous tous les angles :
rencontre avec le réseau de
diffusion AuDiMath

Ce colloque, qui aura lieu **du 4 au 6 juin 2024 à Amiens**, est centré sur les pratiques et les enjeux de la diffusion en mathématiques. L'inscription, gratuite mais obligatoire, **est ouverte jusqu'au 27 mai, alors n'hésitez pas !**



[En savoir plus](#)

Vie de l'Insmi



Première journée des correspondantes et correspondants
communication de l'Insmi

Le mardi 16 avril, l'Insmi organisait à l'Institut Henri Poincaré sa première journée des correspondantes et correspondants communication. Encore merci au [LJLL](#), au [MAP5](#), à [l'IHES](#), à [l'IMT](#), à [l'IECL](#), au [LAMFA](#), au [LJK](#), au [LPSM](#), au [LMAP](#), au [LMV](#), au [CIRM](#), à [l'IMJ-PRG](#), à [l'IHP](#) et à [l'AMIES](#) pour leur participation.

Portraits de chercheuses



« Je cherche les embrouilles »

Découvrez le portrait d'**Anne Pichon**, professeure à l'**I2M** (UMR7373) dont les travaux portent sur la géométrie, réalisé dans le cadre de l'exposition [La Science Taille XX Elles à Marseille](#).

[Lire son portrait](#)



« L'aventure scientifique en équations »

Découvrez le portrait de **Magali Tournus**, maîtresse de conférences à l'**I2M** (UMR7373), réalisé dans le cadre de l'exposition [La Science Taille XX Elles à Marseille](#).

[Lire son portrait](#)

International



ERC Advanced Grant 2023

Le Conseil européen de la recherche (ERC) vient d'annoncer les résultats de son appel « *Advanced Grant 2023* », qui vise des chercheuses et chercheurs confirmés.

Découvrez les projets lauréats français en mathématiques :



Giovanni Forni,
projet *BRen*

[Lire son portrait](#)



Emmanuel Grenier,
projet *Prandtl*

[Lire son portrait](#)



Gabriel Peyré,
projet *WOLF*

[Lire son portrait](#)



Jérémie Szeftel,
projet *BlaHst*

[Lire son portrait](#)



Anton Zorich,
projet *UniGeoDyM*

[Lire son portrait](#)

Institutionnel



La réorganisation interdisciplinaire des réseaux thématiques en mathématiques

Les réseaux thématiques (RT), anciennement groupements de recherche de l'Insmi, sont aujourd'hui des structures d'animation scientifique à l'échelle nationale. En 2024, ils ont été réorganisés autour d'une quinzaine de grandes thématiques de recherche.

[En savoir plus](#)

Science ouverte



Le modèle Subscribe to Open, une réussite dans le mouvement de la science ouverte

Le modèle subscribe to open (S2O) est aujourd'hui une réussite pour les revues de mathématiques ayant suivi cette approche : l'Insmi vous propose un retour sur les succès de cette transition.

[Lire l'article](#)



Demi-journée sur la science ouverte en mathématiques

Une demi-journée sur la science ouverte en mathématiques aura lieu durant la conférence EPIGA 2024, qui se tiendra **du 10 au 14 juin à Paris**. À l'occasion de cette demi-journée sera remis le **premier prix Demailly** pour la science ouverte en mathématiques.

[En savoir plus](#)

Enquête sur la science ouverte en cours

L'Observatoire de l'Édition Scientifique réalise actuellement une étude sur l'**impact de l'ouverture des articles scientifiques sur les habitudes de lecture des**

scientifiques en France. Cette enquête doit permettre de comprendre et identifier vos ressources et contraintes matérielles, vos habitudes de lecture ainsi que l'impact de l'ouverture des publications scientifiques sur celles-ci. L'enquête est ouverte jusqu'au **31 mai 2024** et le temps de réponse estimé est de 15 minutes.

[Participer à l'enquête](#)



Formation Protéger, valoriser et faire vivre un logiciel libre

Encore 1 mois pour vous inscrire :

L'Insmi et CNRS Sciences Humaines et Sociales (anciennement InSHS) organisent conjointement cette formation qui abordera plusieurs enjeux liés au logiciel libre, **du 1^{er} au 3 juillet 2024 à Fréjus.**

[En savoir plus](#)

Appels à projets



Le centre AISSAI lance son premier appel à trimestres thématiques !

L'objectif de ces trimestres thématiques est de développer, sur une période de 3 à 4 mois, une réflexion approfondie autour de sujets de recherche multidisciplinaires à l'interface entre l'IA et les sciences.

[Voir l'appel](#)

Découvrez tous les appels
« **International/Europe** »
sur le site de l'Insmi

Découvrez tous les appels
« **Innovation/Transfert** »
sur le site de l'Insmi

Découvrez tous les appels
« **Autres** »
sur le site de l'Insmi

Découvrez également les appels à projets
de la Mission pour les Initiatives
Transverses et Interdisciplinaires



Vie des mathématiques

L'OREILLE MATHÉMATIQUE

avec
Marie Doumic

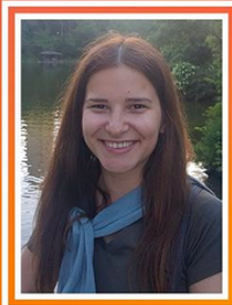


Écoutez le dernier épisode de l'Oreille mathématique avec Marie Doumic, responsable de l'équipe Inria MERGE située au CMAP (UMR7641)

[Ecouter le podcast](#)

Tête-à-tête Chercheuse(s)

avec
Milica Tomasevic



Écoutez le dernier épisode de Tête-à-tête chercheuse(s) avec Milica Tomasevic, chargée de recherche CNRS au CMAP (UMR7641)

[Ecouter le podcast](#)

Prix et récompenses



Antoine Henrot et Yvain Bruned, professeurs à l'IECL (UMR7502), lauréats du prix Frontiers of science pour leurs articles scientifiques



Découvrez les lauréats des Prix D'Alembert et Jacqueline Ferrand 2024, remis par la Société Mathématique de France

Agenda



Découvrez tous
les événements à venir
autour des mathématiques

Découvrez tous les
événements de médiation et
diffusion des mathématiques

[Consulter la lettre en ligne](#)

Une question ou une information à faire passer ?

Contactez insmi.com@cnsr.fr

© CNRS MATHÉMATIQUES

Insmi - Institut national des sciences
mathématiques et de leurs interactions -

www.insmi.cnrs.fr

Directeur de l'Insmi : Christophe Besse

Pôle communication : insmi.com@cnsr.fr

À tout moment, vous disposez d'un droit d'accès, de rectification, d'opposition, de limitation et d'effacement relativement à l'ensemble des données vous concernant dans les conditions prévues par la loi n°78-17 du 6 janvier 1978 relative à l'informatique, aux fichiers et aux libertés et par le règlement général relatif à la protection des données n° 2016/679.

Le/la Délégué/e à la Protection des Données du CNRS peut être contacté/e pour toute question sur la protection des données personnelles : CNRS

Suivez-nous sur Twitter/X

